

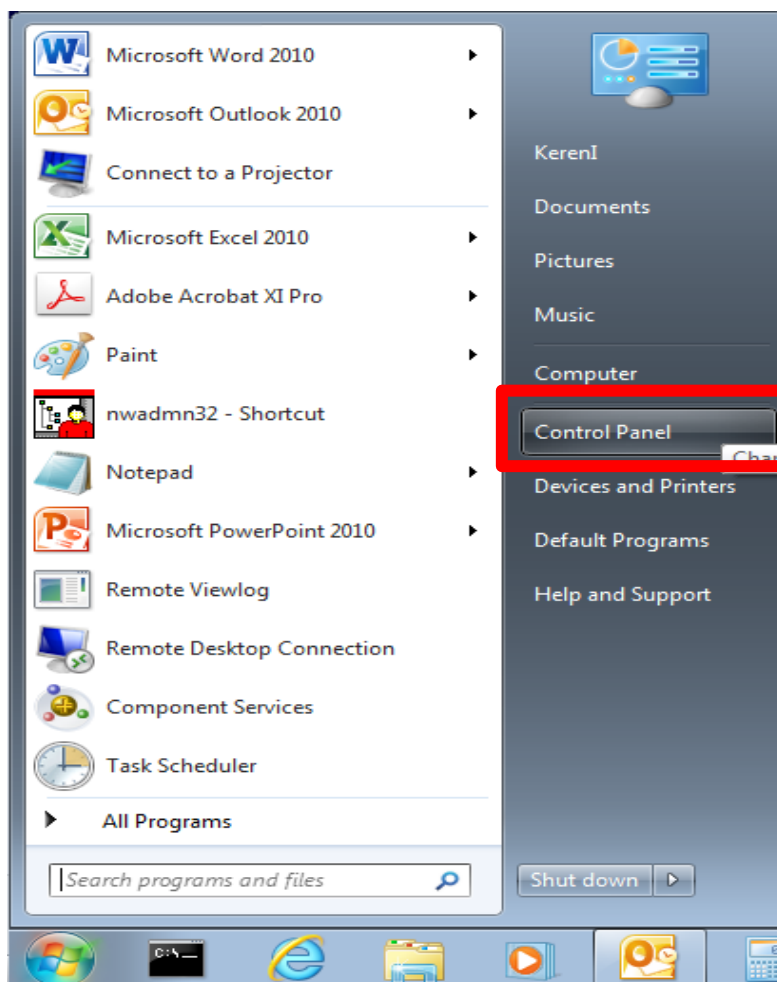


### איפוס סיסמה באוטלוק

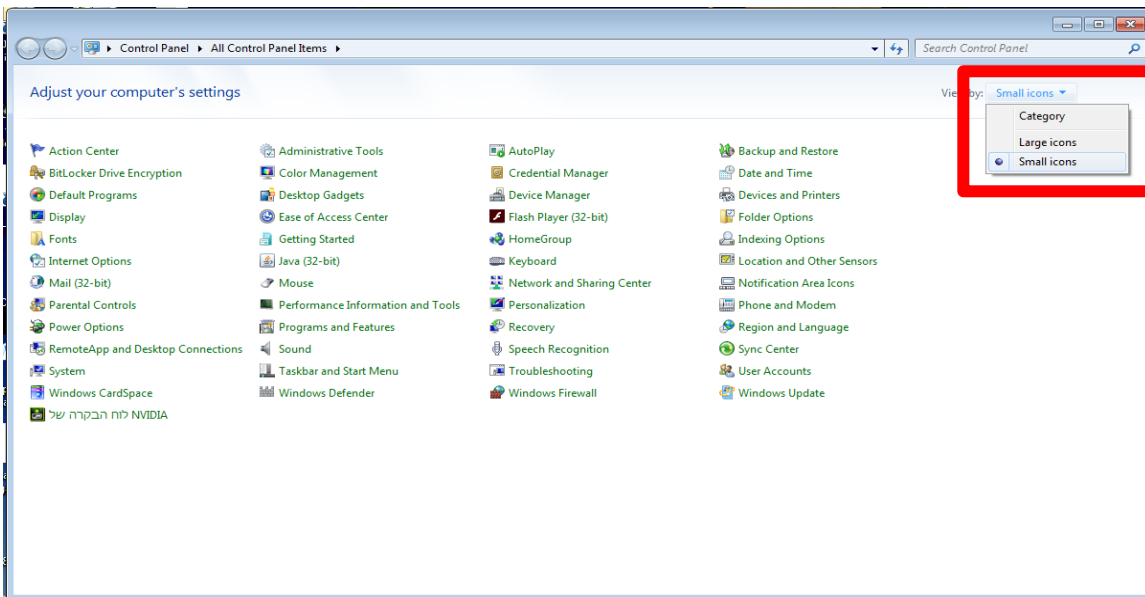
**הבעיה: לאחר החלפת סיסמא מיילים חדשים לא נכנסים לאוטלוק / אוטלוק לא מתחבר**

פתרון:

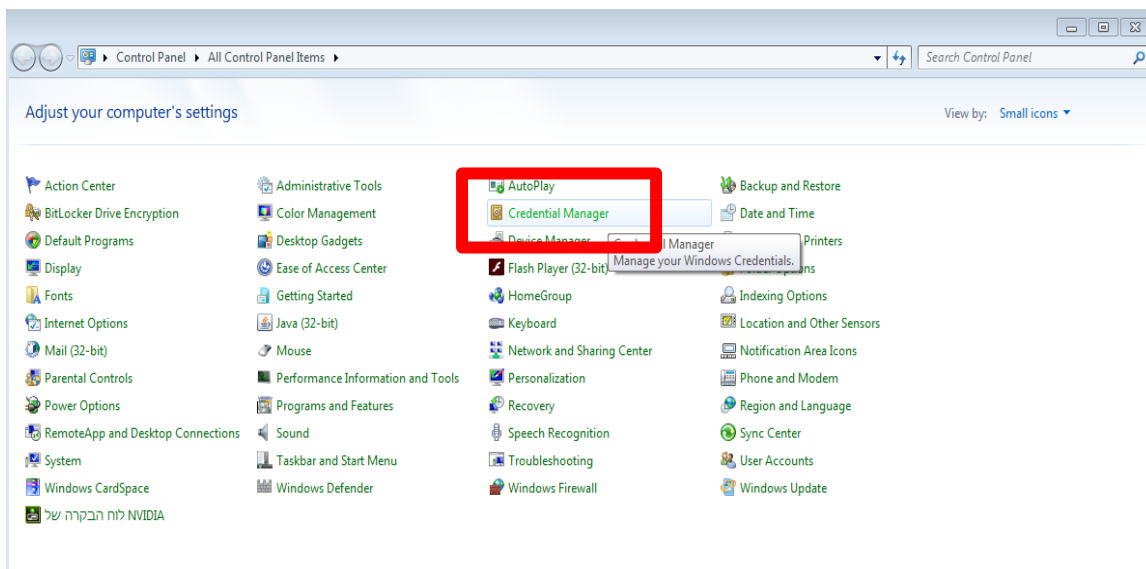
1. יש לסגור את תוכנת האוטלוק.
2. להיכנס ל- Control Panel



3. לשנות את התצוגה ל Small Icons (צד ימין למעלה)

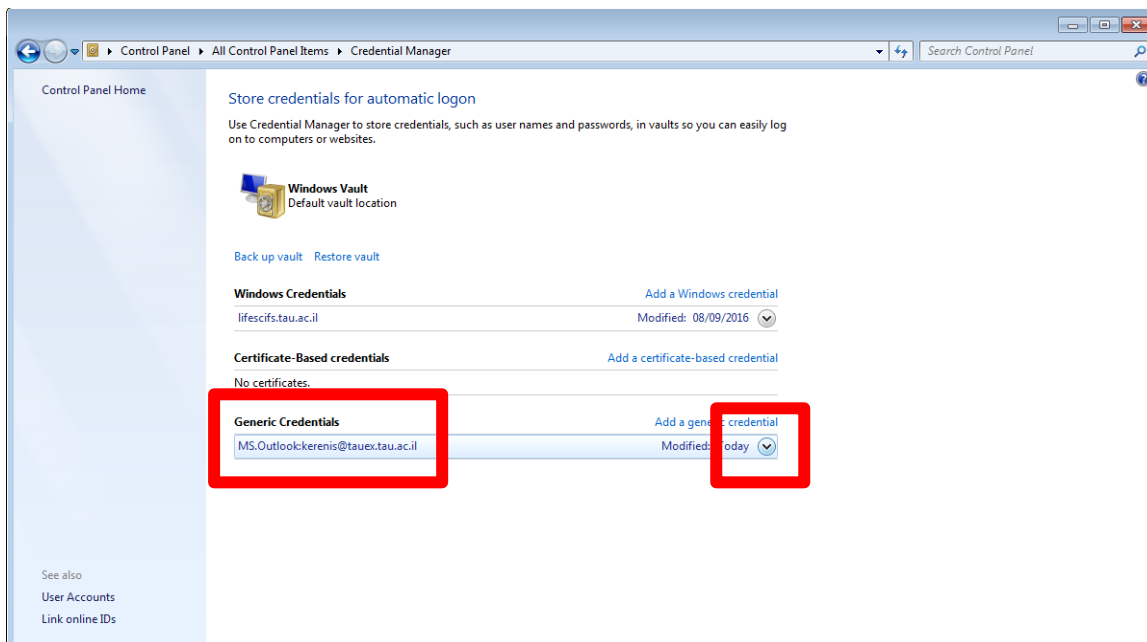


4. לבחור באפשרות של Credential Manager

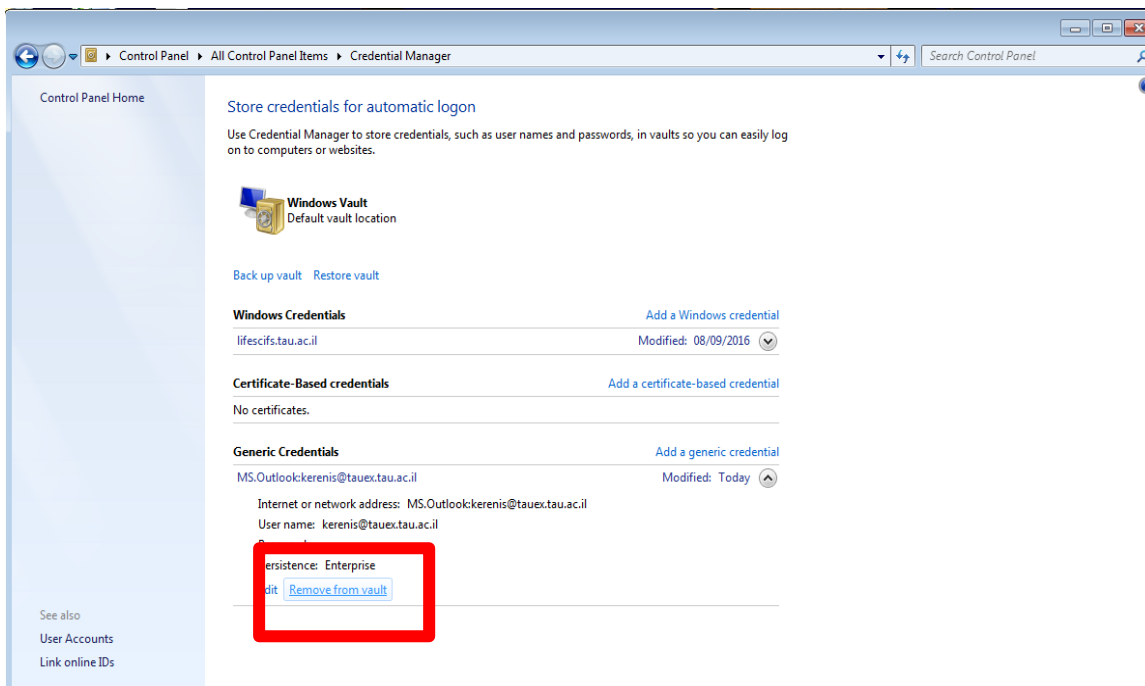


5. בחלק העליון של המסך לבחור Windows Vault

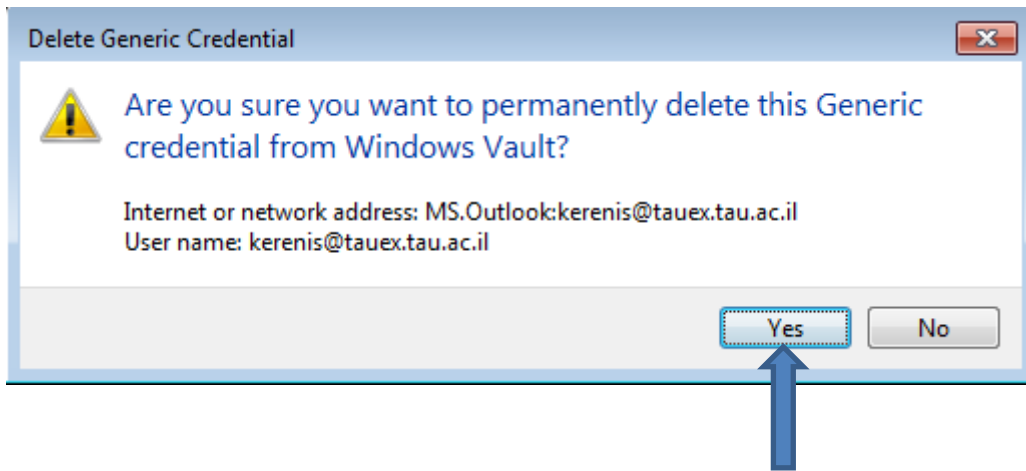
6. יש למצוא את השורה המציינת את כתובת המייל, ללחוץ על החץ הקטן הנמצא לצד השורה.



7. בשורות שנפתחו ללחוץ על האפשרות של 'Remove from vault'.



8. בחלון שיפתח יש לאשר את הפעולה על ידי לחיצה על Yes



9. יש להיכנס שוב לתוכנת האאוטלוק ובחלון הסמא שיפתח יש להכניס את הסמא החדשה.